

Heidelberg Materials

Quarz-Kiessandtagebau Sommerach-Erweiterung

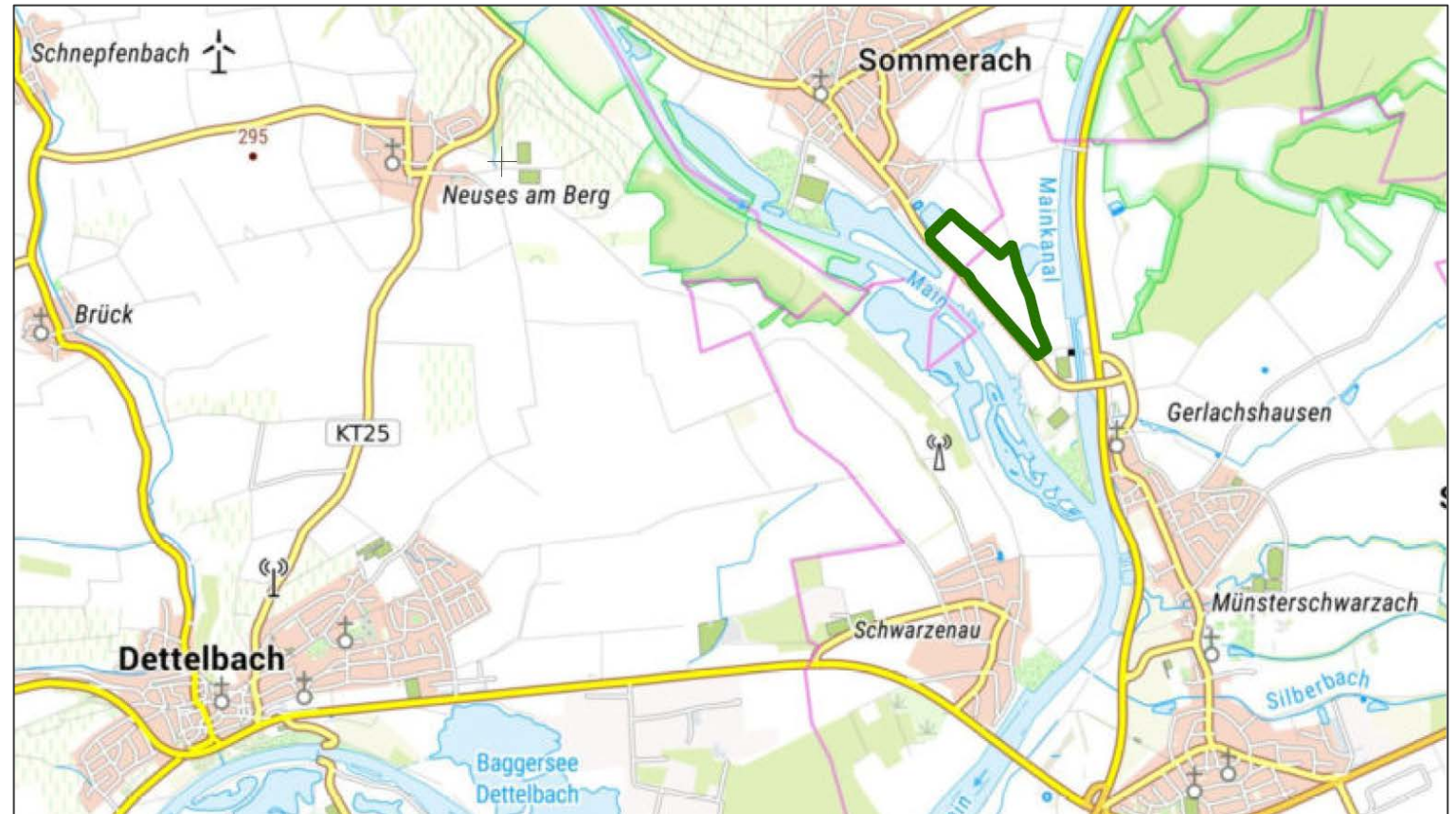
Informationsveranstaltung Rathaus Sommerach | Frau Schöning, Herr Hoffeins, Herr Berger

29.03.2023

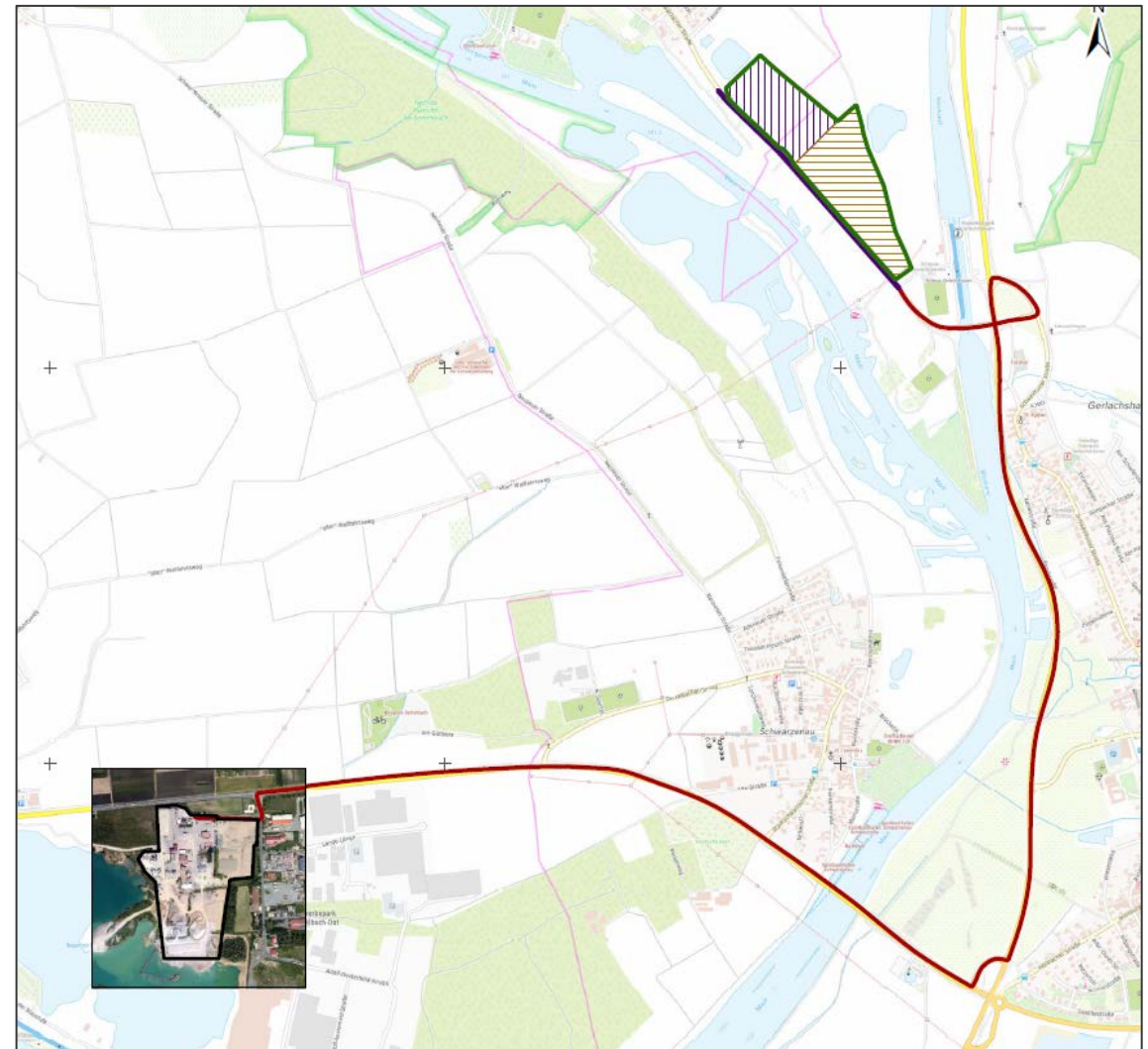
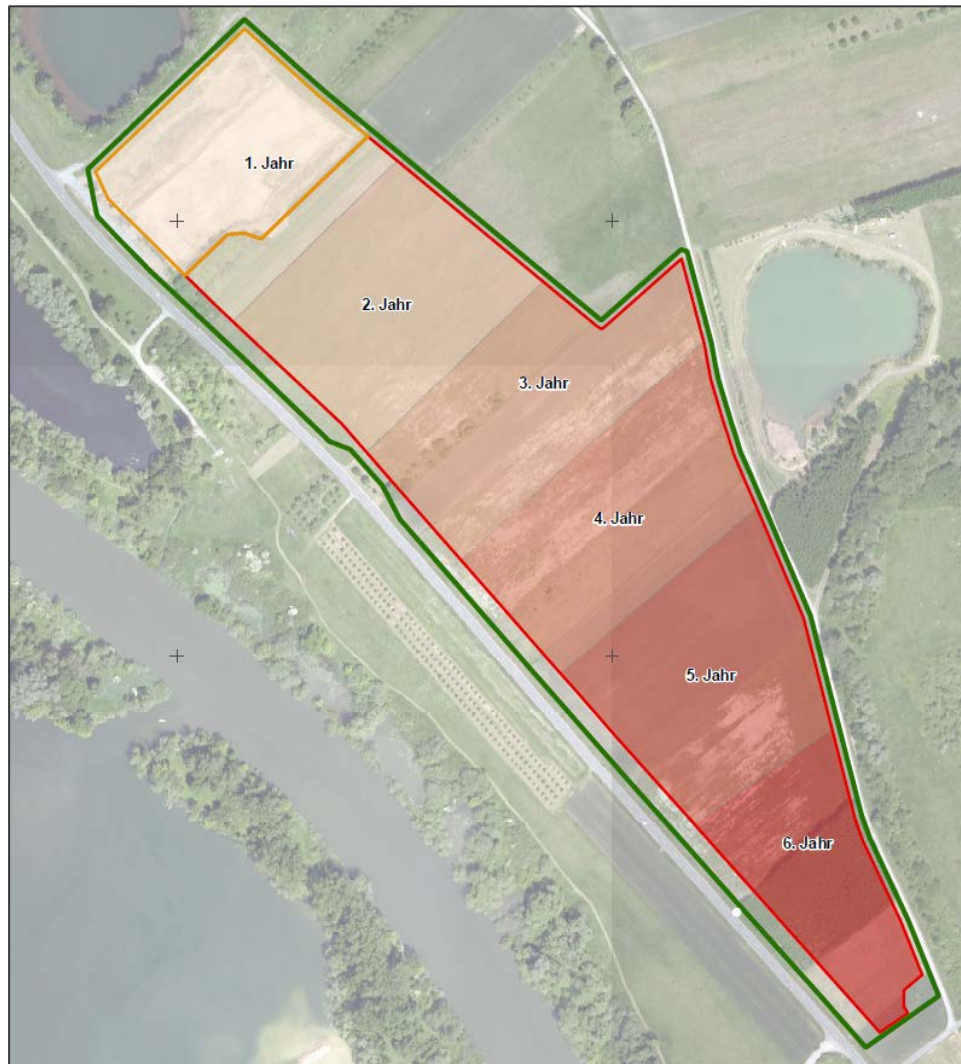


Kenndaten und Lage des Vorhabens

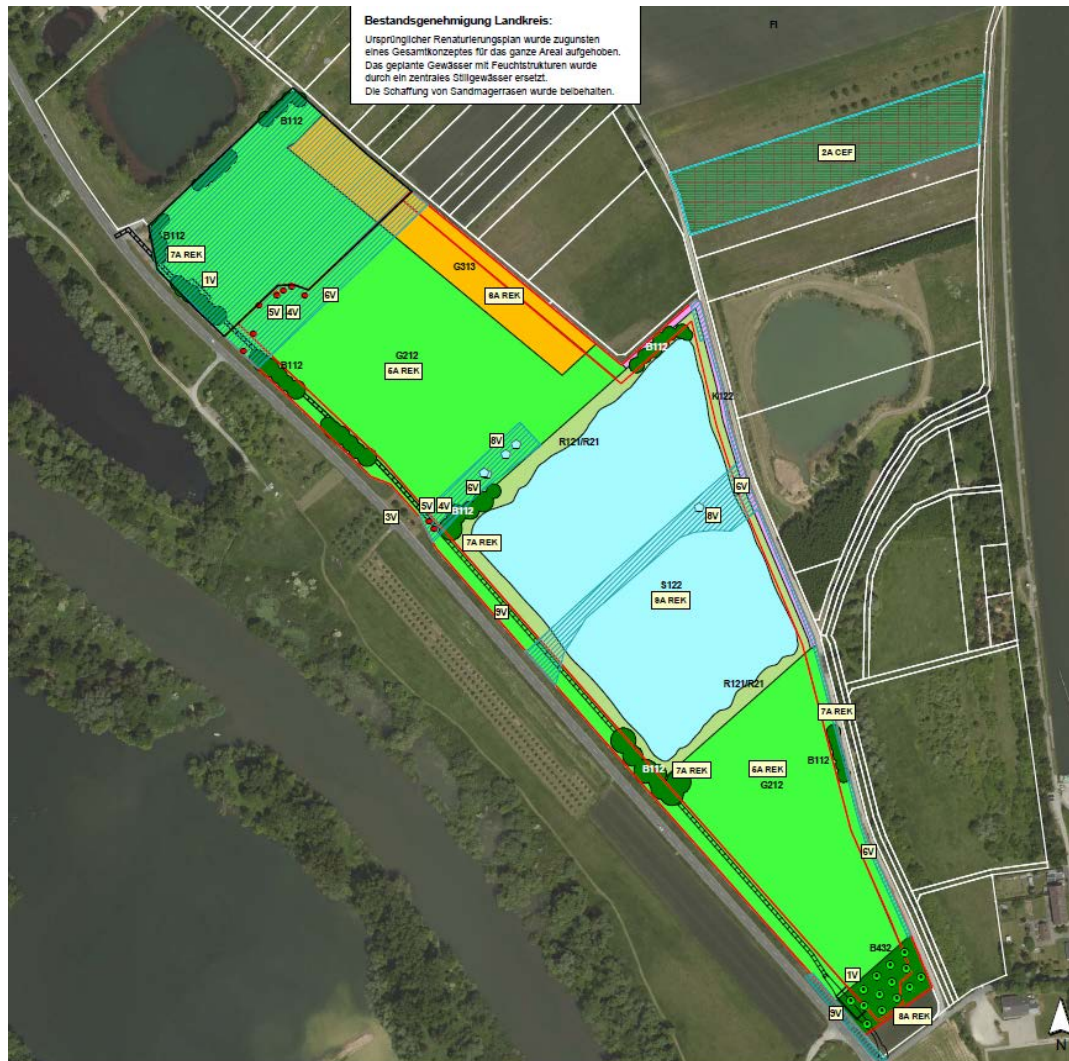
- Antragsfläche: 13,7 ha
- Gewinnungsfläche: 12,1 ha
- gepl. Abbaufäche pro Jahr: 2,1 ha
- Vorrat: 1,8 Mio. t
- gepl. Jahresfördermenge: 0,3 Mio. t
- gepl. Gewinnungszeitraum: 6 Jahre
- gepl. Verfüllungszeitraum: 5 Jahre
- gepl. Abschluss Rekultivierung: 2 Jahre
- gepl. Projektlaufzeit: 13 Jahre



Abbauplan, Verkehrsführung



Rekultivierungsplan



- S Stillgewässer**
 S122 Oligo- mesotrophe Stillgewässer, bedingt naturnah

- G Grünland**
 G212 Mäßig extensiv genutztes, artenreiches Grünland
 G313 Sandmagerrasen

- R Röhrichte und Großseggenriede**
 R121 / R21 Schilf-Wasserröhrichte und Kleinhöhrichte
 (Genauere Zuordnung zum derzeitigen Planungsstand nicht möglich)

- K Ufersäume, Säume, Ruderal- und Staudenfluren**
 K122 Mäßig artenreiche Säume und Staudenfluren frischer Standorte

- B Feldgehölze, Hecken, gebüsche, Gehölzkulturen**
 B112 Mesophile Gebüsche / mesophile Hecken
 B432 Streuobstbestände im Komplex mit intensiv bis extensiv genutztem Grünland, mittlere bis alte Ausbildung

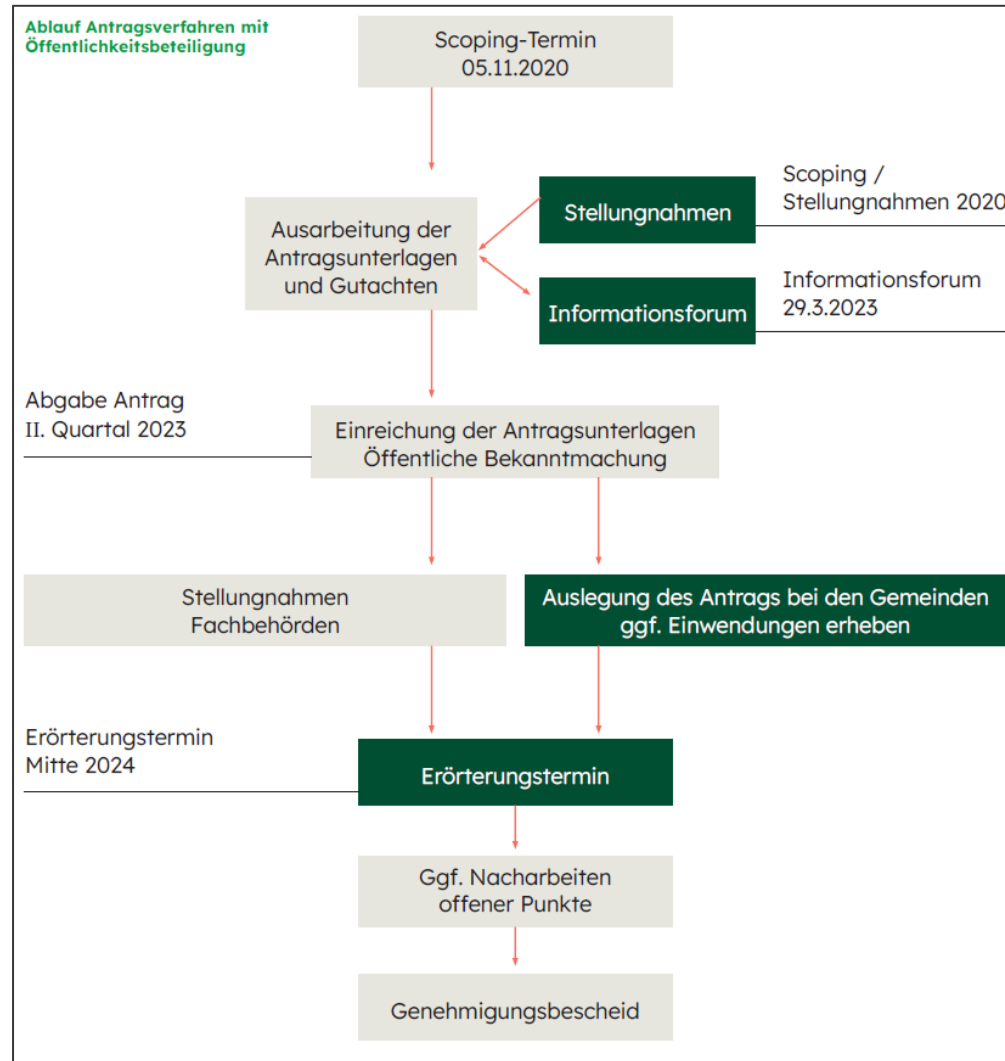


Inhaltsverzeichnis der Antragsunterlagen

- **Teil 0: Allgemeinverständliche Zusammenfassung** (HGN, 20 22)
- **Teil 1: Rahmenbetriebsplan technischer Teil** (HGN, 20 22)
- **Teil 2: UVP-Bericht** (HGN, 20 22)
- **Teil 3: Landschaftspflegerischer Begleitplan** (Fab ion, 20 22)
- **Teil 4: Gutachten Schutzgut Mensch**
 - Teil 4.1: Schallimmissionsprognose nach TA Lärm (Öko-Control, 20 22)
 - Teil 4.2: Staubimmissionsprognose nach TA Luft (Öko-Control, 20 22)
- **Teil 5: Gutachten Schutzgut Tiere, Pflanzen, biologische Vielfalt**
 - Teil 5.1: Kartierung / Bestandserfassung Arten (Fab ion, 20 22)
 - Teil 5.2: Spezielle artenschutzrechtliche Prüfung (Fab ion, 20 22)
 - Teil 5.3: Unterlagen zur FFH-Verträglichkeitsprüfung (Fab ion, 20 22)
- **Teil 6: Gutachten Schutzgut Wasser**
 - Teil 6.1: Hydrogeologisches Gutachten (HGN, 20 22)
 - Teil 6.2: Fachbeitrag Wasserrahmenrichtlinie (HGN, 20 22)
 - Teil 6.3: Fachgutachten Hochwasserschutz (HGN, 20 22)
- **Teil 7: Fachbeitrag Landschaftsbild** (HGN, 20 22)



Genehmigungsverfahren

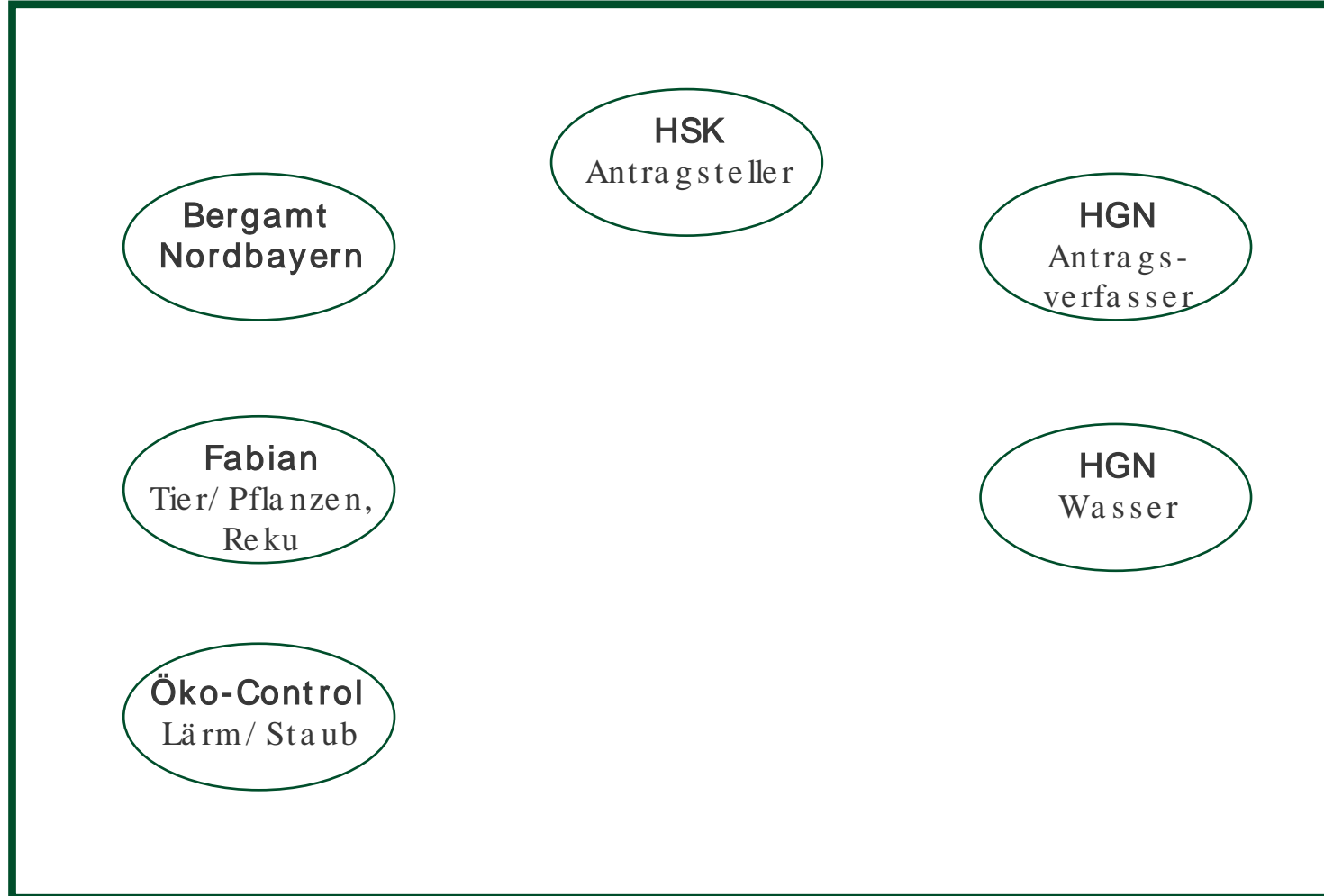


Danke, dass wir Ihnen unser Vorhaben vorstellen durften.

**An den Tischen stehen wir und die Gutachter
Ihnen jetzt für Fragen und Anmerkungen bereit.**



Aufstellung der Tische





Heidelberg
Materials