

CLEVERKELLER

Die einfache und schnelle Systemlösung



**HEIDELBERGER
BETON**

HEIDELBERGCEMENT Group



CLEVERKELLER

Alle Vorteile eines gegossenen Systemkellers, zum Preis eines gemauerten.

Wer sich für CleverKeller entscheidet, macht alles richtig. Oftmals möchte man die Kellerräume variabel nutzen – für zusätzlichen Wohnraum, wie Hobby, Fitness, Sauna, o. ä. Solche Räume müssen beheizbar sein und belüftet werden können. Dazu ist eine entsprechende Abdichtung bzw. Dämmung erforderlich. Wer vorausschauend baut, profitiert von den Vorzügen einer modernen Kellerbauweise.

CleverKeller ist die Allroundlösung, kombiniert mit einem eingebauten Sicherheitspaket, das durch besondere Standfestigkeit, Dichtigkeit, Robustheit und Witterungsunabhängigkeit während der Bauphase besticht. Zukunftsorientierte Bauherren kennen aber nicht nur die Pluspunkte von CleverKeller hinsichtlich der hervorragenden Betoneigenschaften. Sein günstiges Preis-Leistungsverhältnis macht ihn auch für kluge Rechner attraktiv.

Was macht den Keller so clever?

Das Geheimnis liegt im Einsatz von wasserundurchlässigem Stahlfaserbeton. Diese Betone gelten als besonders hochwertige Qualitätsprodukte und unterliegen daher strengen Prüfkriterien bezüglich Herstellung und Verarbeitung. Dadurch kann auf eine konventionelle Bewehrung sowohl in der Bodenplatte, als auch in den Wänden fast vollständig verzichtet werden. Kein Mehraufwand durch zusätzliche Abdichtungsmaßnahmen – kein Risiko. Ein CleverKeller lässt sich deutlich preiswerter realisieren als übliche Keller in konventioneller Stahlbeton-Bauweise.



← Betonage der Bodenplatten
z. B. mit Steelcrete.



← Auslegen der Dämmplatten.



CleverKeller – Die Komplettlösung für Standfestigkeit und Wasserundurchlässigkeit

Aufgaben mit erhöhten Anforderungen werden durch die Spezialisten von wewaton® übernommen, bzw. mit überwacht. Das reduziert mögliche Fehlerquellen auf ein Minimum. Machen Sie den CleverKeller fit für morgen! Die Vorgaben der Energieeinsparverordnungen (EnEV) können durch Dämmung der Bodenplatte und Wände realisiert werden.

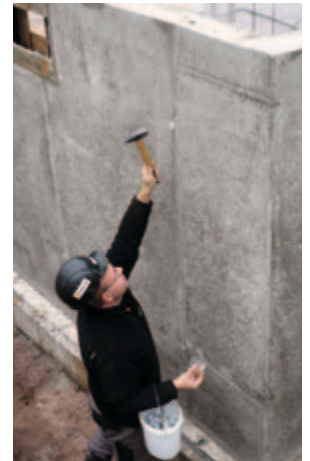
Weitere Informationen über CleverKeller finden Sie unter www.cleverkeller.de und www.wewaton.de

Aufstellen der →
Schalung.





← Ausbau des Kellerinneren.



→ Verschluss der Schalungsspannstellen.

EINSATZBEREICHE

- Keller von Einfamilienhäusern bis zu einer Grundfläche von max. 12,0 m x 12,0 m
- Kostengünstige Alternative zum gemauerten Keller
- Wasserstand bis 0,50 m über Bodenplatte (= ÜK2) oder Lastfall „Zeitweise aufstauendes Sickerwasser“ (= ÜK1)
- Bauvorhaben mit geringen Personal- und Zeitaufwand
- Keller, die später durch den Bauherren umgenutzt oder selbst ausgebaut werden sollen

WER IST WANN INVOLVIERT?

Heidelberger Beton	wewaton	Bauunternehmer	Planer	Bauherr	Zeitliche Abfolge der verschiedenen Bauabschnitte/Arbeitsschritte
			X	X	Angaben zum Baugrund, Lasten und Dämmung
	X		X		Objektbezogene Prüfung auf Durchführbarkeit
X	X				Stahlfaser – Berechnung
	X				Abdichtungskonzept
		X			Baugrubenaushub und Erstellen der Sauberkeitsschicht mit Poriment oder Easycrete F6
	X	X			Herstellen der Gleitschicht
	X	X			Wärmedämmplatten als Untergrund der Bodenplatten verlegen
		X			Einbringen der erforderlichen Mindestbewehrung
X					Betonlieferung
X	X	X			Betonieren der Bodenplatte mit Fugenbandeinbau
	X				Aufschweißen der Wandarbeitsfugen
	X	X			Aufstellung der Wandschalung und Montage der Sollrissstellen und Einbauteile
X	X	X			Betonieren der Wände
		X			Ausschalen
	X				Schlusskontrolle mit Verschluss der Schalungsspannstellen
		X			Dämmen der Außenwände, Hinterfüllen der Baugrube, Ausbau des Kellerinneren

Von Profis kontrolliert



Das Zertifikat der LGA „Tested Quality“ bescheinigt einen hohen Standard der Konstruktion. Nach der WU-Richtlinie ist die Konstruktion in Nutzungsklasse A und Beanspruchungsklasse 1 + 2 eingestuft.



WWW.HEIDELBERGER-BETON.DE



**HEIDELBERGER
BETON**
HEIDELBERGCEMENT Group

DER CLEVERKELLER IM ÜBERBLICK

- Nur mit objektbezogener Prüfung und Bemessung
- Geringerer Personalaufwand
- Schneller Baufortschritt
- Möglichkeit der direkten Nutzung bzw. Belegung des Betonbodens (nicht praktikabel bei Trittschallanforderungen)
- Fast vollständiger Verzicht auf konventionelle Bewehrung
- Keine Dränage notwendig bei einem Wasserstand bis 50 cm Höhe
- Dämmung der Bodenplatte unterstützt bei Umsetzung der Energieeinsparverordnung (EnEV)
- Erfahrung durch langjährige Partnerschaft zwischen Heidelberg Beton und wewaton®
- 10 Jahre Gewährleistung auf Dichtigkeit
- Mehrwert durch dokumentierte Qualität mit Zertifikat der LGA

Heidelberg Beton GmbH

Berliner Straße 10
69120 Heidelberg

www.heidelberg-beton.de/cleverkeller

Wewaton GmbH

Hainstraße 37
96047 Bamberg
Telefon 0951 20864-66
Telefax 0951 20864-67
E-Mail info@wewaton.de

www.wewaton.de



Wir weisen ausdrücklich darauf hin, dass das Erreichen der vorgenannt beschriebenen Eigenschaften eine sachgerechte, nach dem Stand der Technik durchzuführende Vorbereitung auf der Baustelle und Verarbeitung des Betons voraussetzt.

Weitere Informationen und Hinweise zu unseren Produkten und Dienstleistungen können Sie auf Wunsch gerne bei uns anfordern – oder rufen Sie uns einfach an.